

# Hangar Creativi

Progettazione partecipata degli usi transitori

## PIANO DI SPERIMENTAZIONE

Il Piano di sperimentazione è un documento di progettazione strategica dei test che permette, partendo dalle caratteristiche degli spazi e dalla visione al futuro, di definire le domande che orienteranno la fase di attivazione transitoria e le attività connesse.



### VISIONE AL FUTURO

Un **NUOVO CENTRO CULTURALE** dove sviluppare progetti e attività per le realtà del settore culturale e creativo livornese e per gli abitanti del quartiere.

Un **POLO PER LA PRODUZIONE ARTISTICA E CREATIVA**, che offra servizi alle organizzazioni della cultura

Uno **SPAZIO DI ESPRESSIONE E FRUIZIONE DI ATTIVITÀ CULTURALI** capace di avvicinare la cittadinanza ai linguaggi contemporanei della cultura.

Uno **SPAZIO DI COMUNITÀ** per i giovani di Livorno e gli abitanti del quartiere, dove socializzare e accedere a servizi di prossimità

### PRECONDIZIONI

#### • TITOLARITÀ DEL BENE E TEMPI

• Inquadrare l'uso transitorio attraverso un regime che non ostacoli alcune attività (commerciali).

#### • STRUTTURA E TECNICA

• Ridurre al minimo l'interruzione delle attività negli Hangar

• Configurare anche gli ingressi posteriori come uscite di sicurezza e come ingressi principali

• Predisporre un arredo adeguato alle attività di progetto (impianti audio e luci)

• Realizzare alcuni interventi manutentivi minimi (evitare infiltrazioni dal tetto)

• Costituire una struttura di coordinamento tra le realtà coinvolte nel progetto

#### • GESTIONE

### PIANO DEI TEST

## 1 OFFERTA CULTURALE

*Qual è la proposta culturale degli Hangar Creativi?*

Mettere alla prova format diversi di iniziative culturali per definire la proposta curatoriale degli Hangar Creativi in relazione a quella di altri spazi della città.

## 2 SERVIZI DI PROSSIMITÀ

*Quali servizi di prossimità possono essere integrati negli Hangar compatibilmente con la funzione di Centro Culturale?*

Mettere alla prova format diversi di iniziative culturali per definire la proposta curatoriale degli Hangar Creativi in relazione a quella di altri spazi della città.

## 3 MODELLO ECONOMICO E GESTIONALE

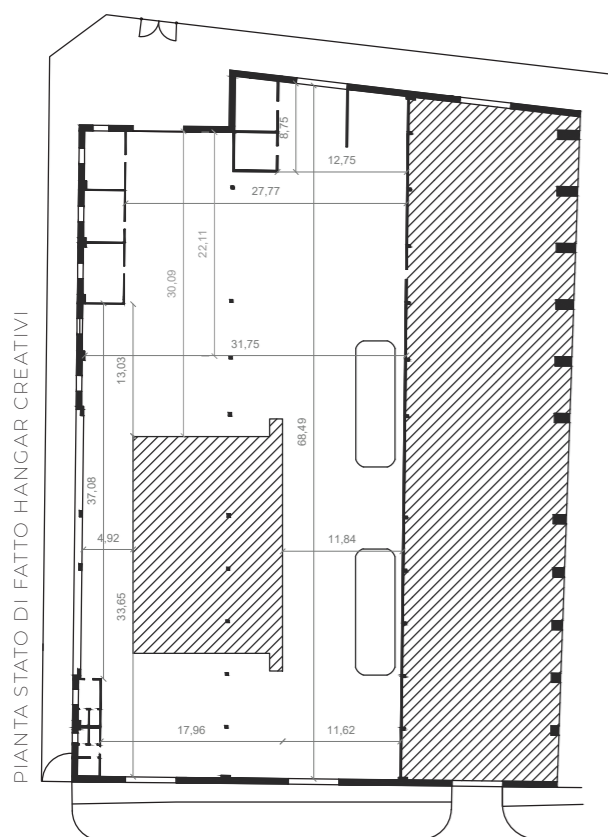
*Quale modello economico e modalità di gestione può assicurare la continuità delle attività del centro?*

Comprendere quali forme di organizzazione interna possono permettere la sostenibilità delle attività degli Hangar.

## 4 ALLESTIMENTO DEGLI SPAZI

*Come assicurare la flessibilità degli spazi e la compresenza di attività diverse?*

Testare soluzioni di allestimento degli Hangar che permettano di garantirne l'utilizzo minimizzando il disturbo per i residenti. Sperimentare soluzioni di divisione degli spazi che permettano la compresenza di attività diverse.



### ATTIVITÀ PREVISTE

#### SPETTACOLO DAL VIVO, PERFORMANCE E CONCERTI

Installazioni site specific, esposizioni d'arte contemporanea, performance e spettacoli dal vivo, festival a tema, eventi musicali e teatrali

#### LABORATORI ARTISTICI

Laboratori di Danza, Laboratori di Teatro, Corsi di teatro (anche per bambini)

#### LABORATORI ARTIGIANALI

Laboratorio Costumistica e arte scenica, Laboratorio Allestimenti museali

#### FORMAZIONE

Formazione cinematografica, corsi di fotografia e video

#### RESIDENZE ARTISTICHE

#### SALA PROVE

#### BAR

#### PORTINERIA DI QUARTIERE

Spazio a disposizione delle associazioni per incontrarsi tra membri e tra vari enti per chiedere supporto, centro scambio e diffusione info su mobilità giovanile eu, alfabetizzazione digitale per terza età e supporto amministrativo, sportello di ascolto per donne (centro anti violenza) e questioni di genere, baby parking e ludoteca per le scuole

#### COWORKING

#### SALA STUDIO E LAVORO

#### ALTRI SPORTELLI

#### FOOD & BEVERAGE

Attività di bar che si autosostiene, re-investimento di una parte dei proventi nelle attività di progetto e nel funzionamento degli spazi

#### BIGLIETTI E EVENTI A PAGAMENTO

Possibilità di corrispondere un biglietto per eventi realizzati negli spazi in una logica non-profit

#### LOCAZIONE DI EVENTI E DI SPAZI

Locazione di spazi per attività continuative (corsi di formazione) o estemporanee (eventi)

#### SERVIZI PUBBLICI

Attivazione di servizi aperti al pubblico sostenuti dal Comune o da altri enti pubblici

#### TESSERAMENTO E ABBONAMENTO

Riservare l'accesso ad alcuni spazi o ad alcune attività solo ai soci di una associazione

#### COLLOCAZIONE DEL BAR

Valutare se attivare il bar vicino all'ingresso di Via Meyer o vicino all'ingresso sul parcheggio

#### ALLESTIMENTO DELL'AREA SPETTACOLO

Valutare se predisporre un'area spettacolo di tipo "frontale" o a pianta di settore "circolare"

#### ALLESTIMENTO AREA LABORATORI

Locazione di spazi per attività continuative (corsi di formazione) o estemporanee (eventi)

#### COLLOCAZIONE DELLA PORTINERIA DI QUARTIERE

Attivazione di servizi aperti al pubblico sostenuti dal Comune o da altri enti pubblici

### SOGGETTI

#### SPETTACOLO DAL VIVO

Associazione Atelier delle Arti APS; Associazione Pilar Ternera; Nuovo Teatro Delle Commedie; Associazione Todomodo; Fondazione Teatro Goldoni; Menicagli Pianoforti Srl

#### LABORATORI

Ass. Pilar Ternera, Atelier delle Arti Associazione Todomodo Coop. Itinera

#### BAR

Menicagli srl

#### RESIDENZE ARTISTICHE

Ass. Pilar Ternera

#### SALA PROVE

Associazione Oltre

#### AULA STUDIO

Associazione Oltre

#### PORTINERIA DI QUARTIERE

Associazione Vivi San Jacopo

#### CENTRO DI ASCOLTO

Associazione L'Approdo

